

「住みたい」と
思っただけの
やすらぎの環境を
ご提供。

入居対象

要支援(1～2)・要介護(1～5)

入居部屋

20室

施設概要

施設名称/やすらぎの里 絆

施設種類/住宅型有料老人ホーム

主要設備/スプリンクラー設備

消火器

非常灯

自動火災報知設備

防犯カメラ4台(外部監視機能つき)

介護用昇降機

提携事業所

デイサービス きずな 三輪

〒090-0836 北海道北見市東三輪1丁目31番地84

デイサービス きずな 中ノ島

〒090-0813 北海道北見市中ノ島町2丁目8番9

デイサービス きずな 青葉

〒090-0018 北海道北見市青葉町2番3号

デイサービス きずな 北光

〒090-0824 北海道北見市北光444番地26

居宅介護支援事業所 きずな

〒090-0826 北海道北見市末広町350番地20

訪問介護事業所 きずな

〒090-0836 北海道北見市東三輪1丁目31番地84

住宅型有料老人ホーム

やすらぎの里 絆

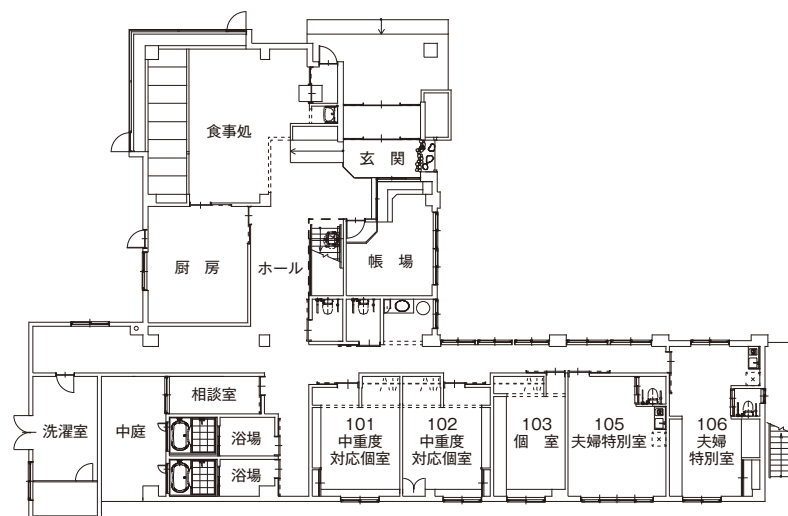
〒090-0818

北海道北見市本町2丁目3-23

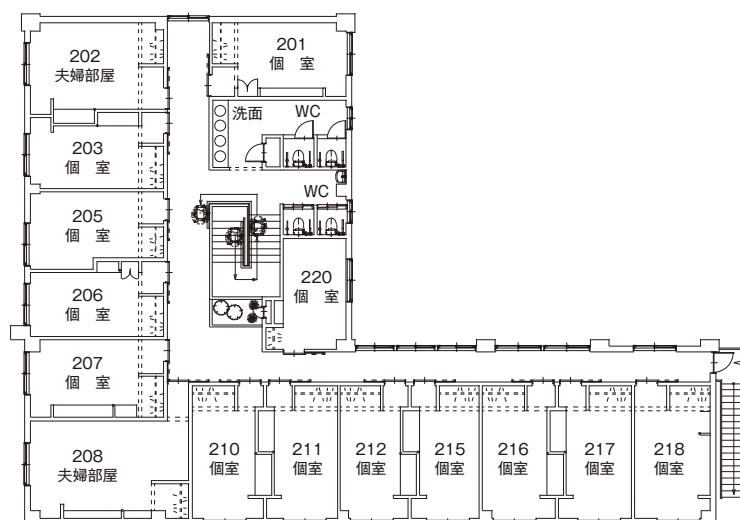
☎0157-33-3150 FAX 0157-33-3151

各階平面図

1F



2F



交通のご案内



老舗旅館を改装した和の空間、 落ち着いた環境で暮らす

介護施設を15年運営してきた経験を活かし、安心と安全、そして安らぎの住まいをご提供させていただきます。

有限会社 絆はこれまでの理念とともに「施設に入る」のではなく、入居者様ご本人に「住みたい」と思っただけの施設づくりを念頭に邁進いたします。



やすらぎにこだわった各所への配慮



ナースコール完備の個室トイレ



階段の上り下りに介護用昇降機



竹林の壁画で癒される入浴場



24時間利用可能のコインランドリー



旅館の良さを残しつつ新しい洗面所



日当たりの良い昔ながらの床の間

活気のある街の近くで安心の暮らし



目の前に広がる緑豊かな緑道



心が落ち着く行灯の明かり



お住まいの安全を守る帳場室

食へのこだわり

食材の「旬」を大切に美味しいものを美味しい時期に食べていただけるよう心がけております。食堂は憩いの場として広々としたスペースの中、歓談をお楽しみいただけます。



旬の素材を盛り込んだお食事

お部屋の様子

106号室（夫婦特別室）



広々とした15帖の空間



専用のトイレ、キッチン



大きな窓があり日当たり良好

205号室（個室）



個室に心落ち着く床の間をご用意



ゆとりをもった収納スペース



旅館を意識した屋根付きのドア

入居しながら訪問介護やデイサービスなどの介護保険サービスがご利用になれます。（別途各介護保険サービス事業所とのご契約が必要になります）
やすらぎの里 絆にご入居されている方は優先的に弊社介護保険サービスが受けられます。お気軽にご相談ください。

